

えな 秋の味覚



きのこ
香りと歯ごたえがとびきり素晴らしい松茸をはじめ、山でとれたばかりの新鮮なきのこが様々な調理法で楽しめます。



栗きんとん
火を通した栗をひとつひとつ手でくりぬき、砂糖と合わせてじっくり炊き上げ、また一つずつ手しぼり。二つと同じ形がない手づくりの栗菓子です。

恵那で育まれた秋の味覚を心ゆくまでご堪能。



松茸ごはん
香り豊かな松茸と一緒に炊き上げたご飯。秋の味覚として地元の料理店で味わえます。



自然薯料理
独特の粘りと土の風味が特徴の山芋。滋養強壮に良い山里の高級珍味です。



へぼ飯
地蜂の幼虫を甘辛く煮込んだ保存食。動物性たんぱく質がたっぷりです。

ココは
行きたい
えなの名所



岩村城下の町並み

明知鉄道岩村駅から城跡方面に延びる本通りは、往時の面影を色濃く残す商家の町並みとして、国の「重要伝統的建造物群保存地区」に選定されています。



日本大正村

ここ日本大正村は造られたテーマパークではなく、大正時代の「旧き良き」建物や人情をそのまま残し、訪れる人を温かく迎える空間となっています。

恵那市へのアクセス



自動車でお越しの場合

大阪(吹田IC)	名神高速道路	小牧JCT	中央自動車道	多治見IC	中央自動車道	土岐IC	中央自動車道	瑞浪IC	中央自動車道	恵那IC	中央自動車道	中津川IC	中央自動車道	東京(高井戸IC)
----------	--------	-------	--------	-------	--------	------	--------	------	--------	------	--------	-------	--------	-----------

鉄道でお越しの場合

新大阪駅	東海道新幹線	名古屋駅	JR中央本線	多治見駅	JR中央本線	土岐市駅	JR中央本線	瑞浪駅	JR中央本線	恵那駅	JR中央本線	中津川駅	(長野経由)	東京駅
------	--------	------	--------	------	--------	------	--------	-----	--------	-----	--------	------	--------	-----

恵那市の観光に関するお問い合わせ

- 恵那市観光協会 恵那市大井町 286-25
TEL 0573-25-4058 <http://www.hub24.jp/ena>
- 恵那市商工観光課 恵那市長島町正家 1-1-1
TEL 0573-26-2111 <http://www.city.ena.lg.jp>



えな 紅葉 巡り

Ena KoyoMeguri

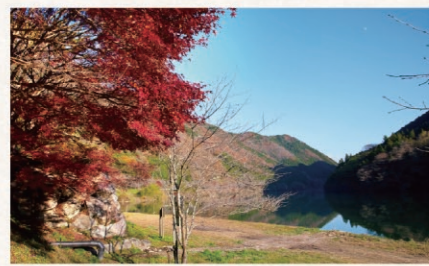


岐阜県 恵那市

写真：達原溪谷

ふるさとの山々や彩る恵那の紅葉

四方を山に囲まれている恵那市には、すばらしい紅葉の名所が数多くあり、訪れる人の目を楽しませてくれます。



2 **かさざきょう 笠置峡**
笠置ダムと渓谷によって形成された湖である笠置峡は、霧の発生しやすいV字峡の地形で水墨画のような穏やかな渓谷美を誇っています。湖畔の桜も見事ですが、特に谷あいの湖面に映える秋の紅葉は有名です。

見頃 11月上旬～11月中旬
住所 恵那市笠置町河合
交通 恵那駅より県道68号線を車で約20分



8 **おくやはぎこほん 奥矢作湖畔**
秋が深まると奥矢作湖は鮮やかな紅葉に彩られます。色とりどりの諧調を経て真っ赤に燃える木々が湖に映える様は、まるで錦絵を見るかのよう。ドライブしながら美しい紅葉を楽しむことができます。

見頃 11月中旬～11月下旬
住所 恵那市串原大野
交通 恵那駅より国道257号線を車で約45分



9 **ねうえこうげん 根の上高原**
標高 930m の根の上高原は、春はツツジ、夏は避暑地、秋は紅葉、冬はワカサギ釣りや四季折々の自然を満喫できます。真っ赤に染まるベニドウダンツツジや保古の湖に映える紅葉はとてきれいです。

見頃 11月上旬～11月中旬
住所 恵那市東野保古の湖畔
交通 恵那駅より県道407号・413号線を車で約30分



3 **したかふち 下ヶ淵**
明智川沿いの下ヶ淵のカエデ並木は昭和9年の国鉄明知線の開通記念に植樹されたもの。川沿い一面が真っ赤に染まり燃え立つような紅葉が見事です。

見頃 11月中旬～11月下旬
住所 恵那市明智町川平
交通 恵那駅より国道257号・363号線を車で約45分



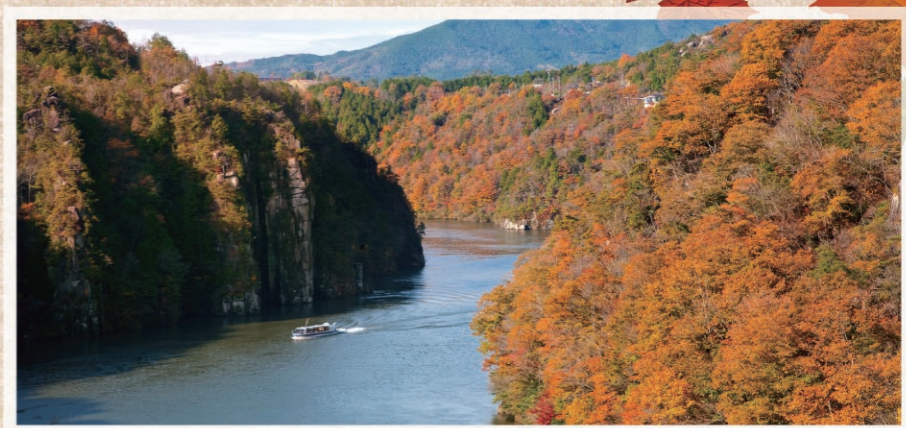
4 **たつばらけいこく 達原渓谷**
土村川の上流にある達原渓谷は、深い山々の緑と澄みきった清流がとても美しく心が癒されます。秋も深まると兩岸の木々が一斉に赤や黄色に染まり、渓谷美を色鮮やかに演出します。

見頃 11月中旬～11月下旬
住所 恵那市上矢作町達原
交通 恵那駅より国道257号・418号線を車で約1時間



5 **あぎがわこほん 阿木川湖畔**
阿木川ダムは1991年に完成したロックフィルダム。曲線でアーチ型のロックフィルダムは珍しく、風光明媚な阿木川湖はダム湖百選にも選定されました。ダム湖の水と緑、そして兩岸を彩る紅葉が織りなす美しい景色を見ることができます。

見頃 11月中旬
住所 恵那市東野阿木川ダム
交通 恵那駅より国道257号線を車で約15分



6 **えなきょう 恵那峡**
日本百景にも選ばれた景勝地「恵那峡」の紅葉は遊覧船に乗って周遊する「恵那峡めぐり」がおすすめ。船内からは、大井ダムの兩岸にそそり立つ軍艦岩・獅子岩・屏風岩など奇岩怪岩の壮大な渓谷美と色づいた紅葉をゆっくり楽しむことができます。

見頃 11月上旬～11月中旬
住所 恵那市大井町恵那峡
交通 恵那駅より恵那峡方面車で約15分



1 **なかせんどう 中山道**
中山道は、恵那市内をほぼ11.4kmにわたって横断していますが、特に長島町中野から武並町藤までの間は、江戸時代そのままの姿が残されている、といってもいいくらいです。街道沿いには美しい紅葉を見ることができ、昔の旅人に思いを馳せながら、じっくり歩くのがおすすめです。

見頃 11月中旬～11月下旬
住所 写真：恵那市武並町藤 四ツ谷地内

7 **やまおか おおいちろう 山岡の大銀杏**
大阪夏の陣で豊臣方について敗れた侍の三人兄弟が、それぞれの落ち延びた地でお互いの無事を思って植えた三本のイチョウの内の一つと伝えられています。黄色に色づいた大木と、じゅうたんを敷き詰めたような景観は見事です。

見頃 11月中旬
住所 恵那市山岡町田沢
交通 明知鉄道「山岡」駅から北へ約400m 国道363号線・県道417号線、恵那駅より約45分



10 **いわくらじょうせき 岩村城跡**
鎌倉時代の築城から江戸時代まで700年の間存続した岩村城。日本一高い標高717mに築城されたことで「日本三大山城」の一つとされ「日本百名城」に選定されています。登城口にある城山城址公園から城跡本丸まで約800mの石畳を歩きながら紅葉を楽しむことができます。

見頃 11月上旬～11月中旬
住所 恵那市岩村町城山
交通 恵那駅より国道257号線を車で約30分

凡例

市町村界	一般道5m~4m	JR中央本線	中山道
高速道路	一般道3m~2m	明知鉄道	河川
国道	橋		